



Linea **Azienda**

**Le soluzioni gestionali per le Aziende:
tecnologia, affidabilità, funzionalità, semplicità d'uso.
Una risposta per ogni esigenza e tipologia d'Impresa.**



DYLOG[®]
SOFTWARE & TECHNOLOGY



Linea Azienda

Gli applicativi della LINEA AZIENDA sono strumenti ideali per operare agevolmente in un campo in costante evoluzione come la gestione aziendale.

Multitasking, multiuser, utilizzo di potenti database relazionali, multimedialità, sono tra le caratteristiche salienti degli applicativi.

Completamente basati su standard, sfruttano al massimo le potenzialità delle nuove tecnologie: innovativi nella veste grafica e nei contenuti, conservano un'estrema semplicità di utilizzo.

Strutturati in moduli, aiutano le aziende a reagire velocemente alle evoluzioni del mercato e della tecnologia (Internet, Intranet, Extranet, e-business...).

L'architettura della LINEA AZIENDA permette l'integrazione di tutte le aree aziendali, fornendo una piattaforma flessibile, modulare e aperta agli standard: un'imbattibile combinazione di funzionalità e tecnologia.

» Crescita graduale

Grazie alla modularità spinta l'utente può scegliere quali moduli attivare in base alle reali esigenze. In qualsiasi momento sarà possibile integrare il programma con ulteriori prestazioni, senza alcuna penalizzazione in termini di funzionalità.

Gli applicativi della linea AZIENDA UP sono l'evoluzione delle linea OPEN, la collaudata piattaforma gestionale Dylog, tutt'oggi commercializzata e pienamente supportata. La tabella sul retro illustra le funzionalità specifiche dei due ambienti applicativi.

PRESTAZIONI AL TOP DELLA TECNOLOGIA

- Utilizzo di database relazionali
- Installazione guidata tramite **wizard**
- **Help in linea** su tutte le principali funzioni
- Totale **integrazione** con word processor e fogli elettronici
- Aggiornamenti in tempo reale **via Internet**
- Possibilità di integrazione con **applicazioni multimediali**
- **Estrazione di qualsiasi dato** in maniera trasparente
- **Modularità** totale
- Interfaccia **personalizzabile** da ogni singolo utente
- **Oltre 50 tabelle precaricate:** comuni d'Italia, nazioni estere, lingue, anagrafica banche con codici CAB e ABI, codici IVA...
- Gestione della **sicurezza** tramite password
- **Ricerche di dati** tramite il contenuto parziale dei campi
- Gestione automatica dei **salvataggi e ripristini** dei dati
- Creazione di **query SQL** pubbliche o riservate, per ricerche mirate
- **Regole di selezione** per stampe o elaborazioni, memorizzabili e richiamabili
- **Anteprima** a video delle stampe e creazione di file **TXT, RTF, XLS o PDF** inviabili via e-mail
- Possibilità di **modificare il layout** delle stampe



FUNZIONALITA'	AZIENDA UP					AZIENDA OPEN				
	EASY BUSINESS UP(*)	MANAGER UP	FASHION UP	TRUCK UP	MAKER UP	EASY BUSINESS(*)	OPENMANAGER	OPENFASHION	OPENTRUCK	MAKE
Multaziendale		•	•	•	•		•	•	•	•
Contabilità ordinaria(**)	•	•	•	•	•	•	•	•	•	•
Contabilità semplificata(**)	•	•	•	•	•	•	•	•	•	•
Partite aperte	•	•	•	•	•	•	•	•	•	•
Gestione Crediti / Iter Solleciti	•	•	•	•	•	•	•	•	•	•
Ritenute d'acconto		•	•	•	•		•	•	•	•
Trasmissione Telematica Certificazione Unica (modello CU)		•	•	•	•		•	•	•	•
Beni usati		•	•	•	•		•	•	•	•
Bilancio CEE		•	•	•	•		•	•	•	•
Comunicazione Annuale dati IVA	•	•	•	•	•	•	•	•	•	•
Delega e Telematico F24	•	•	•	•	•	•	•	•	•	•
Integrazione con soluzioni di Tesoreria		•	•	•	•		•	•	•	•
Gestione contributi CONAI / RAEE		•	•	•	•		•	•	•	•
Gestione integrazione PEC - Posta Elettronica Certificata		•	•	•	•		•	•	•	•
Gestione cespiti		•	•	•	•		•	•	•	•
Centri di costo / Controllo di gestione		•	•	•	•		•	•	•	•
Contabilità industriale		•	•	•	•		•	•	•	•
Ordini clienti / Offerte(**)	•	•	•	•	•	•	•	•	•	•
Gestione Vendite(**)	•	•	•	•	•	•	•	•	•	•
Fatturazione elettronica (EDI) - XML verso la Pubblica Amminist.		•	•	•	•		•	•	•	•
Tracciabilità/Rintracciabilità documenti		•	•	•	•		•	•	•	•
Gestione Tratte / Ordini di Viaggio				•					•	
Ricevute fiscali(**)	•	•	•	•	•	•	•	•	•	•
Gestione Intrastat		•	•	•	•		•	•	•	•
Statistiche di vendita	•	•	•	•	•	•	•	•	•	•
Analisi dati evoluta		•	•	•	•		•	•	•	•
Gestione Agenti		•	•	•	•		•	•	•	•
Integrazione con Tentata Vendita / Ordini / Incassi		•					•			
Gestione Acquisti(**)		•	•	•	•		•	•	•	•
Flussi autorizzativi / Budget di spesa		•	•	•	•		•	•	•	•
Vendita al banco (collegamento CR)	•	•	•	•	•	•	•	•	•	•
Gestione magazzino/Distinta base(**)	•	•	•	•	•	•	•	•	•	•
Lotti/matricole / Serial Number		•	•	•	•		•	•	•	•
Gestione Commesse		•	•	•	•		•	•	•	•
Conto lavoro / Terzisti		•	•	•	•		•	•	•	•
Gestione varianti su ciclo attivo, passivo e magazzino			•					•		
MRP - Pianificazione Fabbisogno Materiali					•					•
Gestione Produzione. Materiali					•					•
Gestione Produzione. Attività					•					•
Costificazione della Produzione					•					•
Gestione Mezzi/Autisti		•	•	•	•		•	•	•	•
Personalizzazione Report - Gestione Look-Up	•	•	•	•	•	•	•	•	•	•
Tabelle precaricate	•	•	•	•	•	•	•	•	•	•
Importazione parametrica dei dati	•	•	•	•	•	•	•	•	•	•
Scambio dati ftp tra sedi		•	•		•		•	•		•
Sicurezza / Profilo accessi	•	•	•	•	•	•	•	•	•	•
Archiviazione ottica integrata		•	•	•	•		•	•	•	•
Dichiarazioni dei Redditi (UPF, USP, USC, UENC)		•	•	•	•					
Dich. sostituto d'imposta (770)		•	•	•	•					
Dichiarazione IVA Annuale		•	•	•	•					
Portale Web	•	•	•	•	•	•	•	•	•	•
E-Commerce		•	•		•		•	•		•
Azienda Online		•	•		•		•	•		•
Raccolta Ordini Online		•	•		•		•	•		•
CRM per attività tecniche e commerciali	•	•	•	•	•	•	•	•	•	•

(*) Sui moduli dichiarati sono previste alcune limitazioni rispetto agli stessi moduli disponibili per gli altri applicativi delle linee Up/Open.

(**) Disponibili in versioni Entry e Top

Linea AZIENDA UP - Configurazioni hardware e software certificate

Server o Monoutenza

Sistema operativo	Windows 2000 Professional(*)	Windows 2000 Server(*)	Windows 2003 Server	Windows Vista(**) Windows Server 2008	Windows 7(***) Windows 8(****) Windows Server 2008 R2
CPU / RAM Minima	Pentium III / 1 GB	Pentium IV / 1 GB	Pentium IV / 1 GB	Pentium IV / 2 GB	Pentium IV / 4 GB

(*) Per reti di piccole dimensioni (5 client max) - (**) Solo versioni Ultimate e Business - (***) Solo versioni Professional, Ultimate ed Enterprise - (****) Solo versioni Professional ed Enterprise.

Requisiti aggiuntivi per RDBMS (1)

RDBMS	SQL Server 2000 Desktop Edition (MSDE)	SQL Server 2000 Standard, Enterprise Edition	SQL Server 2005 Express Edition	SQL Server 2005 Standard, Enterprise Edition SQL Server 2008 Express, Standard, Enterprise Edition SQL Server 2008 R2 Express, Standard, Enterprise Edition SQL Server 2012 R2 Express, Standard, Enterprise Edition
RAM	256 MB	256 MB	512 MB	1 GB

(1) il dato è indicativo, per informazioni dettagliate in funzione del sistema operativo e del processore, si rimanda alla documentazione del produttore.

Client

Sistema operativo	Windows 2000 Professional	Windows Vista(**)	Windows 7(***) / Windows 8(****)
CPU / RAM Minima	Pentium III / 1 GB	Pentium IV / 2 GB	Pentium IV / 2 GB

(**) Solo versioni Ultimate e Business - (***) Solo versioni Professional, Ultimate ed Enterprise - (****) Solo versioni Professional ed Enterprise.

Stampanti

Sono supportate tutte le stampanti dotate di driver Windows per la versione di sistema operativo utilizzata.



Contabilità

Il modulo di Contabilità risolve le problematiche contabili e gli adempimenti fiscali, racchiudendo tutta la decennale esperienza in materia. MultAziendale e multisercizio, consente di tenere simultaneamente sotto controllo la contabilità di più imprese e di diversi esercizi. L'apertura verso altre applicazioni, gestionali o di office automation, rende il modulo uno strumento di lavoro e di controllo avanzato e insostituibile.

» Contabilità Ordinaria e Semplificata

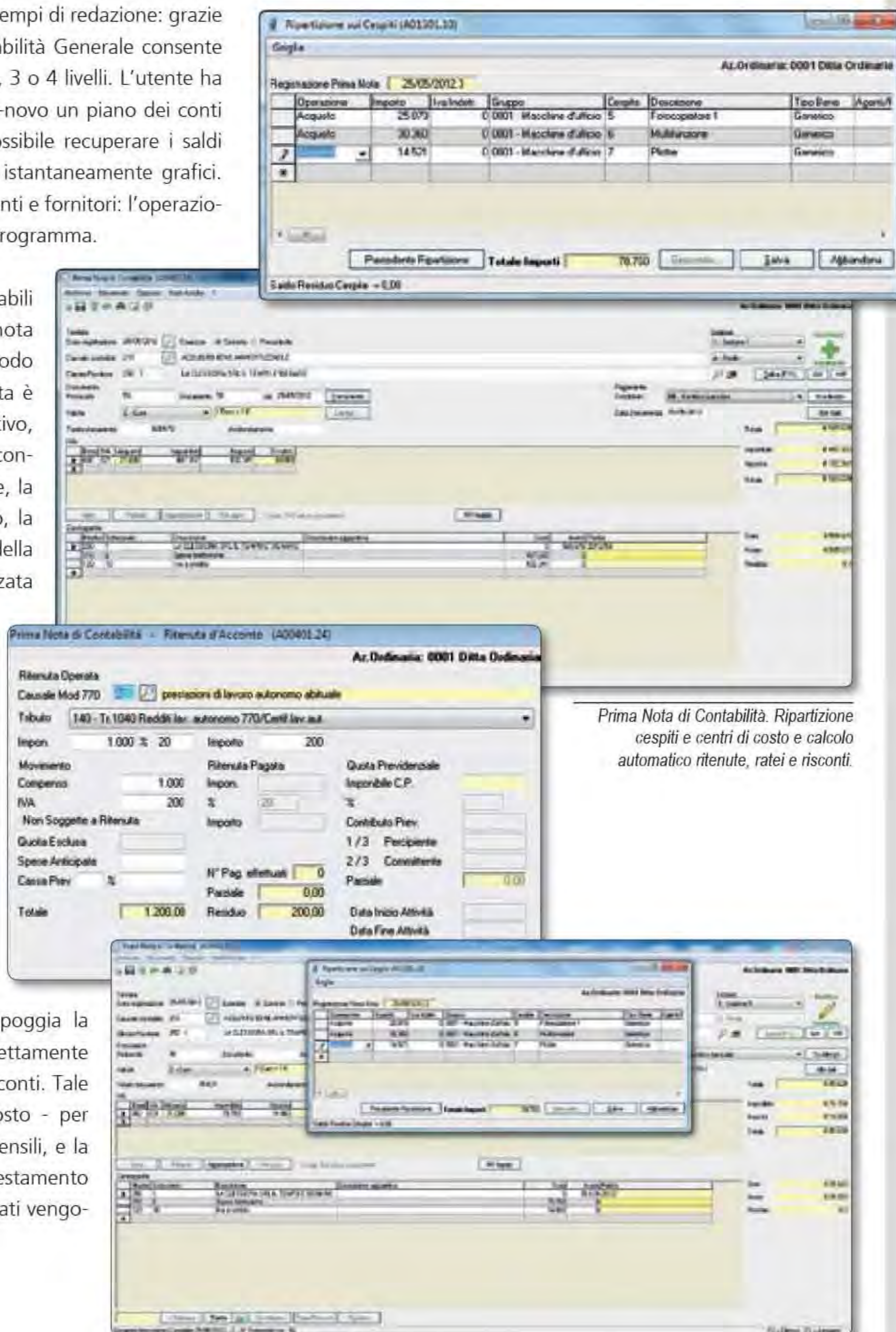
La gestione del Piano dei Conti abbatta i tempi di redazione: grazie ad archivi precaricati, il modulo di Contabilità Generale consente di adottare strutture già precostituite a 2, 3 o 4 livelli. L'utente ha la facoltà di modificare i dati o creare ex-novo un piano dei conti personalizzato. Da questa gestione è possibile recuperare i saldi contabili (anche per mese) ed elaborare istantaneamente grafici. Non è necessario codificare sottoconti clienti e fornitori: l'operazione viene eseguita automaticamente dal programma.

Grazie ad un sistema di causali contabili precaricate, il programma di prima nota consente di tenere la contabilità in modo semplice ed automatizzato. La prima nota è collegata con tutte le gestioni dell'applicativo, agendo direttamente sulle ritenute d'acconto, i cespiti, le partite aperte, le scadenze, la rilevazione dei centri di costo e di ricavo, la gestione Intrastat. L'interfaccia grafica della prima nota può variare ed essere utilizzata come salda conto e come rilevazione dei corrispettivi (giornalieri o mensili). È possibile tenere le contabilità di diverse filiali, registrando gli eventi contabili direttamente dalla Gestione Prima Nota di un'unica ditta.

La Prima Nota Contabile permette la redazione di movimenti simulati, fondamentali per la rilevazione degli ammortamenti dei cespiti ad una data intermedia dell'esercizio contabile, al fine di produrre un bilancio di verifica provvisorio. Su questa gestione appoggia la funzione di generazione automatica, direttamente dalla registrazione contabile, di ratei e risconti. Tale funzione consente la ripartizione del costo - per ogni singolo esercizio - in singoli costi mensili, e la gestione automatica dei movimenti di assestamento e rettifica di fine anno: i movimenti simulati vengono tramutati in "reali".

Dalla visualizzazione delle schede contabili è possibile modificare in automatico la prima nota. La gestione salda conto consente la chiusura delle partite aperte e la generazione automatica dei movimenti contabili.

Oltre ad una gestione completa dei bonifici a fornitore, il modulo Contabilità prevede una serie di stampe di scadenzario ed estratto conto legate alle situazioni contabili ed alla gestione delle partite aperte.



Prima Nota di Contabilità. Ripartizione cespiti e centri di costo e calcolo automatico ritenute, ratei e risconti.

» Caratteristiche funzionali

- Regime Ordinario e Semplificato.
- Piano dei Conti precostituito a 2, 3 o 4 livelli.
- Elaborazione istantanea di grafici comparativi.
- Collegamento diretto con le ritenute d'acconto, i cespiti, le partite aperte, le scadenze, la rilevazione dei centri di costo e di ricavo e la gestione Intrastat.
- Gestione della contabilità di diverse filiali, con registrazione degli eventi contabili direttamente dalla Prima Nota.
- Generazione di movimenti simulati.
- Generazione automatica di ratei e risconti.
- Chiusura delle partite aperte e generazione automatica dei movimenti contabili.
- Gestione blocco partite da non saldare.
- Gestione completa dei bonifici a fornitore.
- Gestione dei beni usati.
- Integrazione con il modulo Nota Integrativa.
- Integrazione con soluzione di Tesoreria.
- Gestione IVA per cassa.

GESTIONE RITENUTE D'ACCONTO

- Ritenute d'acconto
- Certificazione di fine anno
- Trasmissione dati per Modello 770
- E-MENS
- Modulo F24

REPORT CONTABILI E FISCALI

- Stampe contabili e fiscali
- Giornale di contabilità
- Partitari contabili
- Bilancio d'esercizio
- Bilanci di verifica
- Giornale bollato
- Registro IVA (gestione di cinque registri IVA per tipologia di registro per ogni singola sezione)
- Gestione completa dell'IVA
- Apertura e chiusura dell'esercizio automatiche

RICLASSIFICAZIONE DI BILANCIO

- Piano dei Conti IV Dir. CEE precaricato
- Stampa del bilancio CEE
- Riclassificazione di bilancio

» Totale libertà: versioni Entry e Top

La componibilità degli applicativi è totale. Proprio per questo motivo non viene commercializzato in configurazioni predeterminate, offrendo la massima libertà di scelta. Unico prerequisite, la presenza del modulo Base su tutte le stazioni client.

Alcuni moduli sono disponibili in versione "entry" o "top", che, ovviamente, differiscono per la minore o maggiore funzionalità, come di seguito indicato.

PRESTAZIONI ESCLUSIVE DEI MODULI TOP

Contabilità Ordinaria Top

- Gestione movimenti simulati.
- Gestione storizzazione dei movimenti contabili.
- Piano dei conti con un numero di livelli scelto dall'utente max 4 (Entry fissato a 2 o 3 livelli).
- Gestione dei ratei e risconti.
- Bonifici fornitori.
- Gestione mandati e reversali di incasso/pagamento.
- Gestione beni usati.
- Gestione del multi-punto, multi-attività (bilanci per filiale e per sezione).
- Gestione delle imprese agricole (compreso agriturismo).
- Gestione IVA art.36 (esercizio di più attività).
- Registro riepilogativo.
- Gestione plafone fisso e mobile (mensile e annuale) + gestione extra-contabile con simulati e storizzazione movimenti.
- Gestione corrispettivi multialiquota.

Contabilità Semplificata Top

- P/Nota. Visualizzazione/modifica castelletto contropartite.
- P/Nota. Modalità assegnazione Costi / Ricavi Multipla per riga IVA.
- Causali Contabili. Possibilità di predefinire movimenti contabili di tipo Extracontabile o Misto, e relativo castelletto contropartite.
- Registri IVA (acquisti, vendite, corrispettivi). Esposizione eventuali ripartizioni dei costi / ricavi gestite nei movimenti contabili.

GESTIONE SOLLECITI

- Gestione intero ciclo di vita del credito
- Iter di sollecito totalmente personalizzabile
- Sollecito su specifica rata o sulla partita
- Storizzazione automatica di tutte le comunicazioni azienda/cliente

TESORERIA

L'applicazione è collegata a soluzioni verticali che gestiscono specificamente la problematica della Tesoreria. Strumenti ideali per monitorare e ridefinire le strategie di periodo e il rapporto puntuale con gli Istituti di credito con cui l'azienda si relazione quotidianamente.

Salda Conto

The image displays a complex screenshot of the DYLOG accounting software interface. It features several overlapping windows. On the left, a window titled 'Prima Nota di Contabilità' shows a grid of data with columns for dates and amounts. In the center, a window titled 'Bilancio' displays a balance sheet with columns for 'Mese' (Month) and 'Saldo' (Balance). On the right, a window titled 'Gestione Bilancio CEE e XBRL' shows a detailed view of a balance sheet with columns for 'Mese', 'Saldo', and 'Saldo di apertura'. The interface is designed for financial management and reporting.

Gestione Bilancio CEE e XBRL



Fiscale

L'area fiscale di è innovativa per caratteristiche tecniche e per facilità di utilizzo. Il nuovo prodotto infatti è stato sviluppato con la tecnologia ".NET" riprendendo, per molti versi, i quadri ministeriali approvati dall'Agenzia delle Entrate. Il menù, composto dalle varie icone che identificano i diversi moduli, contempla, oltre le procedure fiscali, anche la gestione della delega F24 e F23, la gestione immobili, la gestione dei Sostituti d'Imposta, la dichiarazione IVA Annuale.

» Dichiarazione dei redditi (UPF, USP, USC, UENC)

I moduli di dichiarazione dei redditi – persone fisiche (UPF), società di persone (USP), società di capitali ed enti (USC, UENC), sono caratterizzate da un layout video che rispecchia i modelli ministeriali. Le procedure sono state sviluppate in modo tale da consentire di elaborare in maniera semplice ed intuitiva le dichiarazioni dei soggetti interessati.

I quadri vengono contrassegnati da un simbolo di colore diverso in funzione dello stato in cui si trovano: da compilare (bianco), da confermare (rosso), definitivo (verde).

Anteprima di stampa: è prevista un'anteprima di stampa a video contenente i dati presenti sul quadro stesso, consentendo quindi di controllarne la corretta compilazione.

Visualizzatore file telematico: possibilità di visualizzare in chiaro il contenuto del file telematico con possibilità di navigare all'interno del file stesso.

Controllo della congruenza: interfacciamento dei dati inseriti nei quadri di impresa con il software dei parametri o degli studi di settore e relativo adeguamento automatico.

Stampa della dichiarazione su modulistica laser.

» Ritenuta d'acconto e dichiarazione sostituto d'imposta (770)

È inoltre possibile utilizzare una serie di automatismi e funzionalità, tra le quali il riporto dei dati sul quadro riepilogativo delle ritenute, la generazione del quadro X, stampe di controllo e stampe su modulistica ministeriale.

La procedura, integrata con le contabilità, consente la gestione delle ritenute d'acconto compresa la compilazione e generazione file per la trasmissione telematica dei Modelli 770 semplificato e ordinario. Inoltre è prevista la gestione del Modello EMENS (flusso telematico) e la stampa della certificazione dei compensi.

» Dichiarazione IVA Annuale

Accedendo al modulo Dichiarazione IVA annuale la procedura predispone una "Creazione guidata dichiarazione IVA" che consente di compilare il modello predisponendo automaticamente la lista dei quadri da compilare in base alle caratteristiche del soggetto.

I dati gestiti durante l'anno in contabilità, generano automaticamente il modello, anche se i registri IVA non sono stati stampati.

L'applicativo gestisce la compilazione e il calcolo dell'imposta a debito o a credito per i regimi Normale, Ter, Quarter.

È prevista anche la gestione delle dichiarazioni nei casi di società controllanti e controllate, fusioni, scissioni, regime di liquidazione per fallimenti e Art. 74.

L'IVA a debito o a credito che scaturisce dalla compilazione della dichiarazione IVA Annuale può confluire nella delega F24 oppure nell'applicativo di

contabilità se l'eventuale credito generato lo si desidera detrarre nella prima liquidazione del nuovo anno.

La dichiarazione, una volta resa definitiva, viene "unificata" ai vari moduli dichiarativi dei redditi al fine di generare un unico fascicolo.

» Comunicazione Annuale dati IVA

Il modulo "Comunicazione Annuale dati IVA" è generato automaticamente qualora durante l'anno sia stata gestita la contabilità.

Il prodotto prevede anche la gestione delle dichiarazioni in presenza di Società controllanti e controllate, fusioni, scissioni, regime di liquidazione per fallimenti.

» Gestione immobili

La procedura (comune a tutti i dichiarativi) riguarda la "gestione degli immobili", consentendo di gestire tutta la problematica ICI e redditi e può essere di due tipi diversi:

- 1) La prima permette l'inserimento dei dati identificativi dell'immobile direttamente nel modulo Ministeriale in compilazione, senza dover transitare dalla "banca dati immobili".
- 2) La seconda modalità consente l'inserimento delle informazioni mediante la banca dati immobili. In tale caso l'utente dovrà gestire tutte le informazioni riguardanti gli immobili ed in particolare modo i dati relativi agli estremi dell'ubicazione.

Sempre nella stessa gestione sono presenti tutte le tariffe d'estimo, necessarie per calcolare automaticamente la rendita catastale. Altra informazione importante, è la possibilità, di gestire i periodi di validità qualora durante l'anno intervengano modifiche in tale gestione.





Centri di Costo e Cespiti

Il modulo Centri di Costo consente di ripartire, in base alle indicazioni fornite dalla prima nota contabile e di magazzino, la movimentazione di costi e ricavi su centri di costo/ricavo predeterminati, ottenendo report dettagliati delle attività svolte.

La gestione completa dei beni patrimoniali dell'azienda è ottenibile tramite il modulo Cespiti Ammortizzabili, che offre un cruscotto esauriente sull'argomento.

» Centri di Costo

- Piano dei conti dei centri di profitto (costi/ricavi) a tre livelli.
- Ripartizione percentuale in caso di abbinamento di più centri di costo o ricavo ad un sottoconto contabile.
- Budget annuale, ripartito mensilmente.
- Prospetti di stampa giornalieri, mensili o annuali, con il grado di raggiungimento degli obiettivi.
- Analisi dei valori consuntivi e preventivi dei centri di costo/ricavo prendendo in considerazione un periodo temporale comprendente diversi esercizi.
- Integrazione con la Gestione Commesse.

GESTIONE AUTOMEZZI/AUTISTI

Il modulo consente di gestire in modo ottimale il parco automezzi dell'azienda. Più specificatamente:

- Targhe, date immatricolazione, km percorsi
- Scadenario tagliandi, assicurazioni, ecc.
- Schede carburante
- Dotazioni aggiuntive (satellitare, telepass, ecc.)
- Piani di manutenzione
- Magazzino ricambi
- Gestione multe/riciami

» Cespiti Ammortizzabili

- Gestione civilistica e fiscale.
- Memorizzazione dei gruppi merceologici.
- Gestione dei beni immobili
- Anteprese di un ipotetico piano di ammortamento.
- Attivazione, direttamente dalla prima nota, di ogni evento legato ai cespiti (codifica in gestione, rilevazione di eventuali valutazioni/svalutazioni, ammortamenti, ecc...).
- Regime dei beni usati.
 - Otto modalità di calcolo, oltre alla possibilità di indicare una percentuale libera, anche per un periodo diverso dai dodici mesi.
 - Simulazioni contabili che permettono di generare, in qualsiasi periodo dell'anno, scritture di ammortamento simulate, che potranno essere incluse in un'eventuale stampa del bilancio d'esercizio.
 - Stampa del libro cespiti con selezione dei vari dati presenti in gestione tramite un pratico pannello filtri.
 - Gestione maxi cespiti.

Caricamento Budget (A01403.09)

Az. Ordinaria: 0001 Ditta Ordinaria - 001.C.01.00001 - spese per il personale

Esercizio Contabile di cui si carica il budget: Anno 2012

Data Registrazione: 25/05/2012 Descr Movimento: Variazione Budget

Mese	Budget	Nuovo
Gennaio - 2012	€ 3.750	€ 3.750
Febbraio - 2012	€ 3.750	€ 3.750
Marzo - 2012	€ 3.750	€ 3.750
Aprile - 2012	€ 3.750	€ 3.750
Maggio - 2012	€ 3.750	€ 3.750
Giugno - 2012	€ 3.750	€ 3.750
Luglio - 2012	€ 3.750	€ 3.750
Agosto - 2012	€ 3.750	€ 3.750
Settembre - 2012	€ 3.750	€ 3.750
Ottobre - 2012	€ 3.750	€ 3.750
Novembre - 2012	€ 3.750	€ 3.750
Dicembre - 2012	€ 3.750	€ 3.750
Totale Annuo	€ 45.000	€ 45.000

Cespiti - Dati di Base (A01501.01)

Az. Ordinaria: 0001 Ditta

Gruppo: 0001 - FABBRICATI INDUSTRIALI

Codice	Descrizione	Stato	Acquis	Aggiorn	Situaz
1	Fabbricato industriale	P	1985	2007	N
2	Spese incrementalive 1998 e segg	P	1998	2007	N
7	Capannone industriale	P	2000	2007	N
9	Capannone produzione	P	2002	2007	N
12	Ufficio direzionale	P	2002	2007	N
14	Locale centrale termica	F	2002	2007	N

Cespiti - Riepilogo (A01501.07)

Az. Ordinaria: 0001 Ditta Ordinaria - Cespite Nuovo

Esercizio Contabile: Anno 2012

	PROGRESSIVI	ANNUALI
Tot. Ammort. Iniziale	+	103.306
Costo Originario	+	103.306
Spese Incrementalive	+	0
Rivalutazione	+	0
Interessi Passivi	+	0
Oneri Diversi	+	0
Iva Indebitabile	+	0
Spese Riparazione	+	0
Eliminazione	-	0
Distruzione	-	0
Scorporo Terreno da Fabbric	-	0
Costo Originale Parziale	-	0
Tot. Ammortizzabile	=	103.306
F.do Amm. Iniziale		10.331
Utilizzazioni		0
F.do Amm. Totale		30.992
Imp. non Ammortizzabile		0
Residuo		72.314
Quota Amm.to Anticipata		0
Importo Vendita		0



Vendite, Offerte e Ordini Clienti

Completamente integrato con gli altri, il modulo Vendite consente la gestione di tutti i documenti attinenti, provenienti sia dall'interno che dall'esterno dell'azienda. L'emissione dei documenti di vendita genera in tempo reale l'aggiornamento dei corrispondenti campi nei moduli Contabilità e Magazzino.

» Caratteristiche funzionali

- Gestione dei nominativi "prospect".
- Trasformare delle offerte in ordini, con evasioni totali, parziali od in esubero.
- Memorizzare dei modelli di ordine riutilizzabili.
- Gestione parametrica degli sconti a listino per offrire la massima adattabilità alle diverse politiche commerciali.
- Trasferimento dei dati in prima nota, con generazione dei movimenti contabili e imputazione automatica ai centri di ricavo.
- Documenti commerciali studiati per agevolare al massimo l'operatività dell'utente.
- Quattro sconti riga più uno sconto in chiusura.
- Articoli con unità di misura diverse da quelle impostate per il magazzino con indicazione dei fattori di conversione fissi o variabili.
- Contributi CONAI / RAEE.
- Controllo del carico/scarico dei lotti/matricola.
- Possibilità di scelta, per ogni utente, dell'interfaccia grafica preferita per l'inserimento dei documenti.
- Gestione di più tipologie di documenti con diverse numerazioni (assoluta o annuale).
- Gestione sconto in merce.
- Layout di stampa completamente personalizzabile.
- Margine del venduto, sia a livello di reportistica, sia online, interattivo in inserimento ordine.
- Moduli di stampa completamente personalizzabili tramite il tool di gestione dei report distribuito con l'applicativo (look-up su tutte le tabelle).

- Numerazione di fatture e DDT alfanumerica.
- Gestione di listini promozionali con sconti a scaglione di valore o quantità.
- Inserimento documenti con codifica interna, associata al cliente oppure al fornitore.
- Generazione dei documenti tramite inserimento del codice a barre abbinato all'articolo, o tramite importazione da file esterno.
- Possibilità d'invio documenti tramite PEC (Posta Elettronica Certificata).
- Vendite online tramite portali web integrati con logiche B2B e B2C.
- Fatturazione elettronica verso i principali gruppi GDO (Auchan, Carrefour, PAM, ecc...).
- Fatturazione Ripetitiva (canoni, manutenzioni programmate, ecc.)

» Totale libertà: versioni Entry e Top

La componibilità degli applicativi è totale. Proprio per questo motivo non viene commercializzato in configurazioni predefinite, offrendo la massima libertà di scelta. Unico prerequisito, la presenza del modulo Base su tutte le stazioni client.

Alcuni moduli sono disponibili in versione "entry" o "top", che, ovviamente, differiscono per la minore o maggiore funzionalità, come di seguito indicato.

Analisi Evidibilità Ordini Clienti (A01204.01)

Archivio ?

Selezione Cliente: 100 1 1 1 Cliente Uno

Deposito: 100 Deposito Principale

Ordini...: Da Confermare, Confermati da Evadere, Parzialmente Evasi, Conf. da Evadere e Patz. Evasi, Tutti

Altre Selezioni...: Da N. Ordine, A. N. Ordine, Da Data Prev. Consegna, A. Data Prev. Consegna

Selezione Articoli: Tutti, Alcuni (1), Ultima selezione

Riepilogo...: Stampa Dettagliata, Stampa Riepilogativa x Articolo, Stampa Totali x Deposito

Righe	Scavo	Articolo	Descrizione	Barcode	Quantità	Prezzo	ValScont	ScScont	Valore
1	0 1		TOMA MASCHERA	10	10	00000	0	0	10,00
2	0 5		TOMA AL PEGGIO ALLE FERRE	3001111122	1	9,32	0	0	9,32
3	0 2		PERLENE DI BUFALA BICCHIE	3001111122	1	13,78	0	0	13,78

Totale Contabile: 39,10

Resta: 0,00

Stampa... Abbandona

Analisi evadibilità ordini clienti parametrica

Vendita al banco con interfaccia touch-screen

PRESTAZIONI ESCLUSIVE DEI MODULI TOP

Gestione Vendite Top

- Navigatore documenti commerciali.
- Gestione di più bollettari (2 o più BAM/DDT, 2 o più fatture).
- Gestione depositi (Entry ha solo il magazzino centrale) - In abbinamento modulo Magazzino Top.
- Gestione dei lotti/partite.
- Gestione del Serial Number.
- Gestione dei clienti/fornitori abituali.
- Input da terminalini/periferiche esterni.
- Numero copie in stampa e layout differenziati per singolo documento.
- Sconti parametrici.

Gestione Ordini Clienti Top

- Navigatore documenti commerciali.
- Conto lavoro attivo.
- Ordini aperti.
- Gestione contenitori.

VENDITA ARTICOLI A MISURA

Vengono gestite in modo ottimale le problematiche della vendita a misura (vetrerie, marmisti, falegnami, ecc.), applicando formule automatiche personalizzabili con multipli/minimi fatturabili, conversioni, ecc.

LOTTI, MATRICOLE E TRACCIABILITÀ

La gestione dei lotti/matricole risolve le problematiche relative alla tracciabilità e rintracciabilità dei lotti di produzione. Consente, inoltre, di adempiere alle disposizioni dettate dal Regolamento CE 178/2002 sulla tracciabilità dei prodotti alimentari e dei mangimi.

GESTIONE AGENTI

- Tre agenti gestibili su ogni documento
- Provvigioni per zona
- Provvigioni scalari per sconto
- Configuratore parametrico provvigioni
- Calcolo sul fatturato, sullo scaduto, sull'incassato
- Distinta fatture per agente
- Scadenario fatture per agente
- Autofattura agenti
- Conteggio dell'Enasarco

FATTURAZIONE ELETTRONICA EDI E PA.

- Fatturazione Elettronica EDI verso i principali gruppi GDO (Auchan, Carrefour, Conad, Pam, ecc.)
- Emissione fattura in formato XML verso la Pubblica Amministrazione
- Invio tramite Pec del file firmato XML al Sdl (Sistema di Interscambio)
- Gestione delle notifiche sul buon fine o rifiuto dal Sdl
- Possibilità di conservare sostitutivamente le fatture elettroniche

GESTIONE RICEVUTE BANCARIE

- Gestione effetti
- Emissione automatica su supporto magnetico o cartaceo
- Rilevazione da remote banking di insoluti e movimenti di prima nota
- Contabilizzazione effetti a livello di prima nota contabile

VENDITA AL BANCO

- Inserimento rapido degli articoli anche tramite codice a barre
- Collegamento con il registratore di cassa ed emissione diretta dello scontrino
- Emissione diretta bolle
- Emissione diretta ricevute fiscali
- Emissione diretta fatture/ricevute fiscali
- Tasti diretti programmabili (impostazione automatica di un articolo nello scontrino)
- Possibilità di utilizzo tramite video touch screen
- Collegamento tra punti vendita via FTP (ideale per il franchising)
- Gestione lotti e Serial Number
- Gestione Fidelity Card

TENTATA VENDITA / RACCOLTA ORDINI ONLINE

L'applicazione è collegata a soluzioni verticali che gestiscono specificatamente la problematica di Tentata Vendita e gestione Incassi. La soluzione è rivolta alle aziende grandi o piccole che vendono prodotti alimentari (freschi/freschissimi/surgelati o comunque deperibili) e hanno l'esigenza di effettuare consegne/ordini/incassi durante i giri presso i clienti.

Il modulo RACCOLTA ORDINI ONLINE consente di acquisire ordini da qualsiasi dispositivo collegato al web: pc, tablet o smartphone.

The screenshot displays the DYLOG software interface. On the left, a window titled 'Ricerca Documenti (A00197.01)' shows search filters for 'Tipo Documento' (ON - Ordine), 'Intestazione' (A - ORDINE DI VENDITA), and 'Esercizio' (Anno 2012). Below these are fields for 'Da Num.', 'Da Data', 'Num. Vs. Ordine', 'Cliente', 'Destinazione', 'Doti Generali', 'Commissa', 'Causale Mag.', 'Pagamento', 'Valuta', 'Deposito', 'Zona', 'Dettaglio', 'Articolo', 'Commissa', and 'Lotto'. A central window titled 'Lista Documenti (A00197.02)' displays a table of documents:

	Tipo	Numero	Data	Stato	Vs Ordine	Data Vs Ordine	Ap
+	Ordine		27/02/2012	inviato			
-	Fattura	D 1	27/02/2012				
-	BAM/DDT	D 5	27/02/2012				
-	Bogliaccio	36182	27/02/2012				
-	BAM/DDT	D 6	27/02/2012				
-	Bogliaccio	36183	27/02/2012				
-	BAM/DDT	D 7	27/02/2012				
-	Bogliaccio	36184	27/02/2012				

On the right, a flowchart titled 'Flusso evasione documenti' illustrates the document flow process. A caption below the screenshot reads 'Ricerca documenti'.

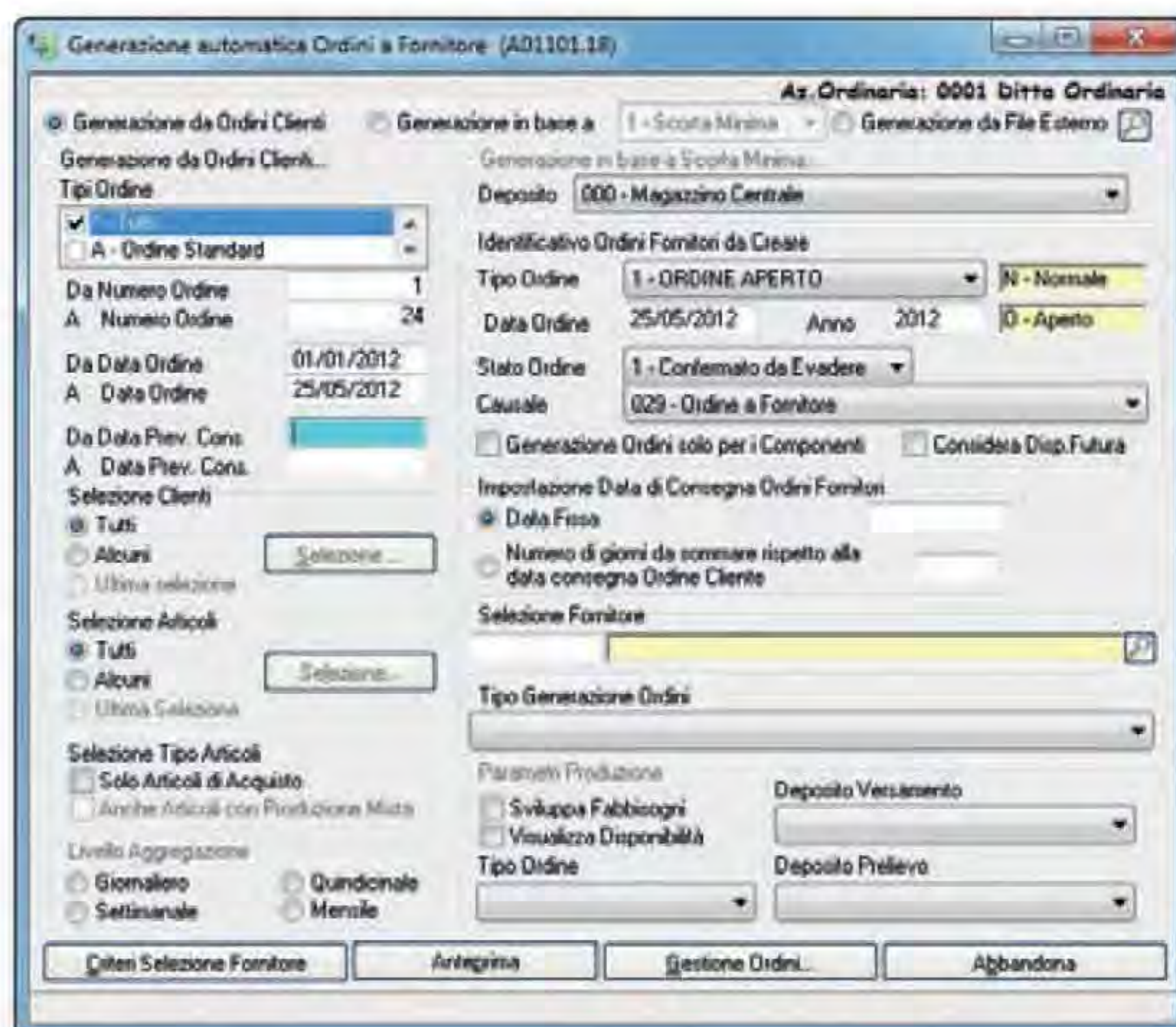


Acquisti

Anch'esso integrato con gli altri, il modulo Acquisti amministra il ciclo commerciale passivo. Consente di registrare gli ordini ai fornitori e genera i documenti di carico di magazzino e le relative fatture. La registrazione dei documenti commerciali di acquisto provvede, come per il modulo Vendite, ad aggiornare quantità e valore del magazzino. La procedura di contabilizzazione provvede a generare il movimento di contabilità relativo alle fatture.

» Caratteristiche funzionali

- Possibilità di memorizzare più modelli d'ordine.
- Gestione ordini aperti.
- Generazione delle fatture immediata o differita.
- Contabilizzazione delle fatture con trasferimento in Prima Nota.
- Cruscotto acquisti con proposte parametriche di riassortimento.
- Generazione automatica dei movimenti contabili con imputazione ai centri di costo.
- Gestione contributi CONAI / RAEE
- Gestione di quattro sconti riga più uno sconto in chiusura.
- Gestione articoli con unità di misura diverse da quelle impostate per il magazzino con indicazione dei fattori di conversione fissi o variabili.
- Carico/scarico dei lotti/matricole.
- Documenti di reso e di conto lavorazione con indicazione del deposito del terzista o della fase di lavorazione.
- Gestione di più tipologie di documenti con diverse numerazioni (assoluta o annuale).
- Layout di stampa completamente personalizzabile.
- Gestione di diversi listini fornitori, con manutenzione manuale o automatica.
- Listini fornitori importabili in formato elettronico.
- Sconti a scaglione di valore o quantità.
- Inserimento documenti con codifica interna, associata al cliente oppure al fornitore.
- Richieste di Acquisto automatiche, integrate anche con il modulo ERP, con invio automatico e-mail durante i vari step autorizzativi.
- Possibilità d'invio documenti tramite PEC (Posta Elettronica Certificata).



Generazione automatica ordini fornitori da fabbisogno ordini clienti

» Totale libertà: versioni Entry e Top

La componibilità degli applicativi è totale. Proprio per questo motivo non viene commercializzato in configurazioni predeterminate, offrendo la massima libertà di scelta. Unico prerequisito, la presenza del modulo Base su tutte le stazioni client.

Alcuni moduli sono disponibili in versione "entry" o "top", che, ovviamente, differiscono per la minore o maggiore funzionalità, come di seguito indicato.

PRESTAZIONI ESCLUSIVE DEI MODULI TOP

Gestione Acquisti Top

- Navigatore documenti commerciali.
- Gestione dei modelli in ordini a fornitore.
- Import da listino fornitori su supporto magnetico.
- Proposte d'ordine a fornitore.
- Input da terminalini/periferiche esterni.
- Gestione dei Lotti/Partite.
- Gestione del Serial Number.

RICHIESTE D'ACQUISTO AUTOMATICHE

- Generazione automatica degli ordini sulla base degli ordini clienti inseriti nelle vendite
- Copertura scorta minima
- Criteri di selezione
- Gestione iter autorizzativi
- Gestione delle versioni
- Invio automatico di e-mail ai vari step autorizzativi
- Integrazione con il modulo MRP



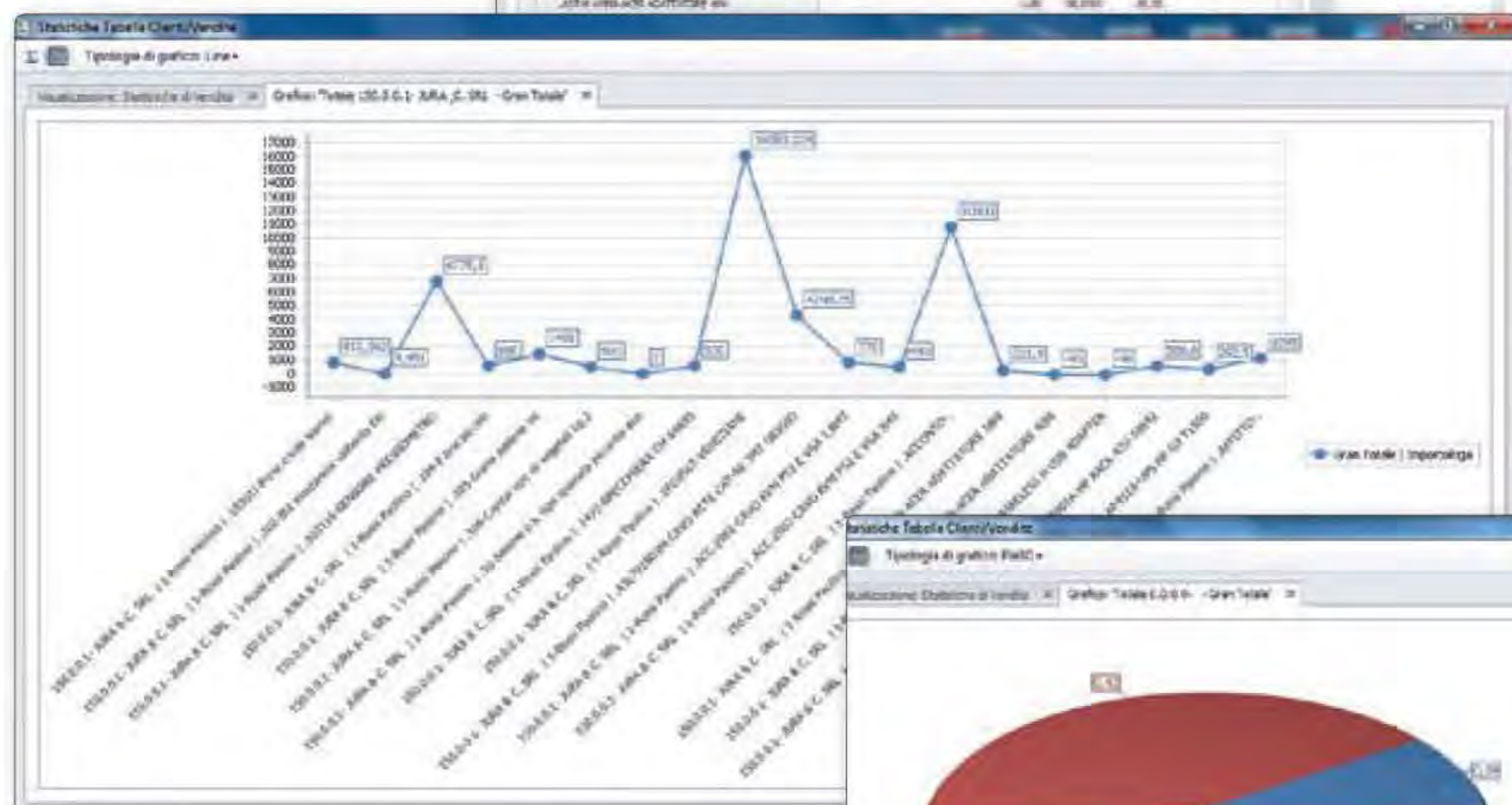
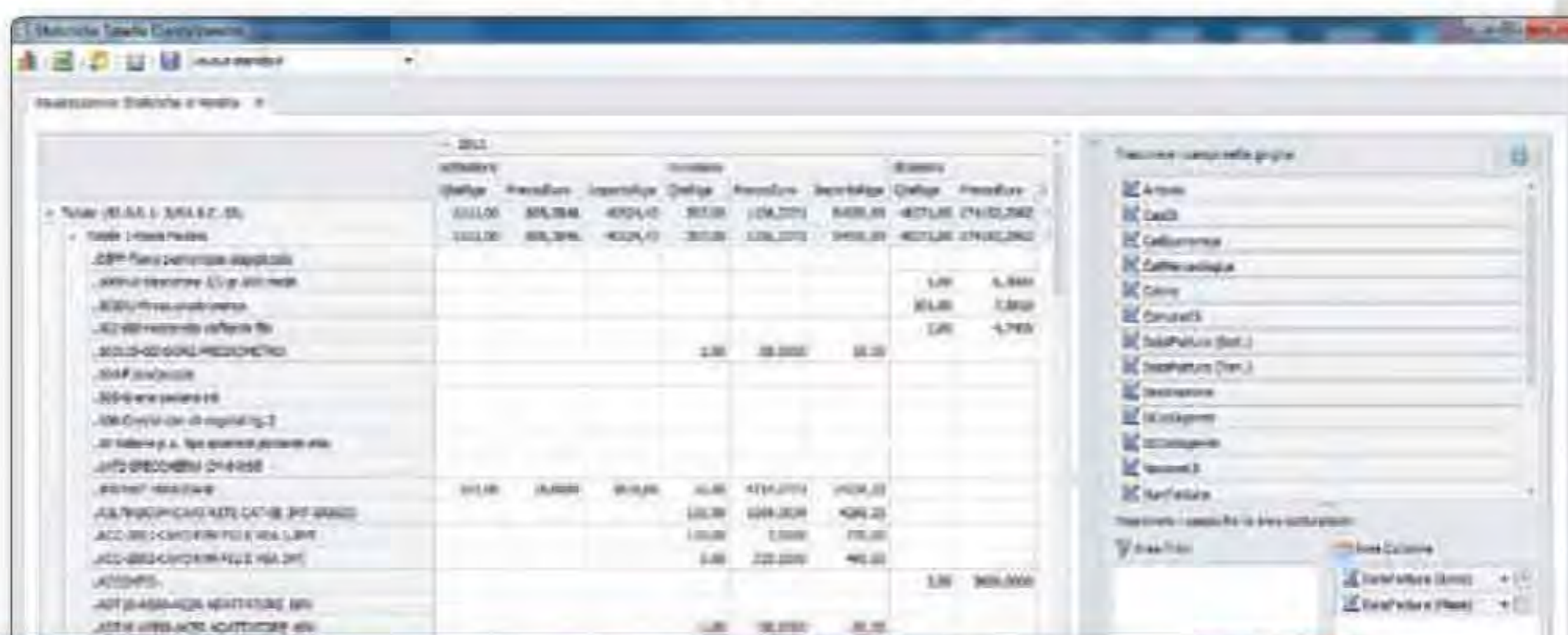
Statistiche Professional

Il nuovo modulo Statistiche Professional è uno strumento innovativo, semplice e intuitivo studiato per permettere alle aziende di analizzare i propri dati in totale libertà, scegliendo in autonomia gli elementi da monitorare e di navigare tra i dati con logiche analoghe a quelle di Excel.

Grazie a questo nuovo modulo in pochi clic, è possibile ottenere subito grafici, viste personalizzate, dettagli di periodo e molto altro.

» Caratteristiche funzionali

- Ambiente proprietario sviluppato in .Net.
- Griglia pivot evoluta che consente un'analisi dei dati semplice e dinamica sui dati messi a disposizione dall'applicazione.
- Analisi dei dati semplice ed intuitiva tramite una griglia che riporta nell'ordine prescelto tutte le informazioni a disposizione.
- Possibilità di selezione e spostamento delle informazioni da un'area all'altra con semplici drag'n'drop.
- Gestione drill down e filtri avanzati per individuare e analizzare i dati di interesse.
- Personalizzazione e salvataggio delle impostazioni di analisi e dei filtri per una più rapida consultazione dei dati da parte di diversi utenti.
- Nessuna installazione aggiuntiva. Il modulo è compreso all'interno del gestionale ed è totalmente interconnesso al database di prodotto.
- Una volta analizzate le informazioni di interesse, è possibile risalire all'origine del dato "richiamando" le finestre dei relativi dati base (anagrafica cliente, articoli, agente, visualizzazione documento...) relative all'informazione entrando sul gestionale aziendale (es: richiamo dello specifico documento, del movimento di magazzino, della scheda cliente, scheda agente, anagrafica articolo, ecc...).
- È possibile definire viste specifiche per soggetto (Direttore commerciale, Responsabile area, Agente, Amministrazione, ecc...).
- Possibilità di presentare i dati in forma grafica, scegliendo tra le decine di possibilità offerte nativamente dallo strumento.
- Esportazione verso Excel.
- Possibilità di aggiungere campi calcolati.



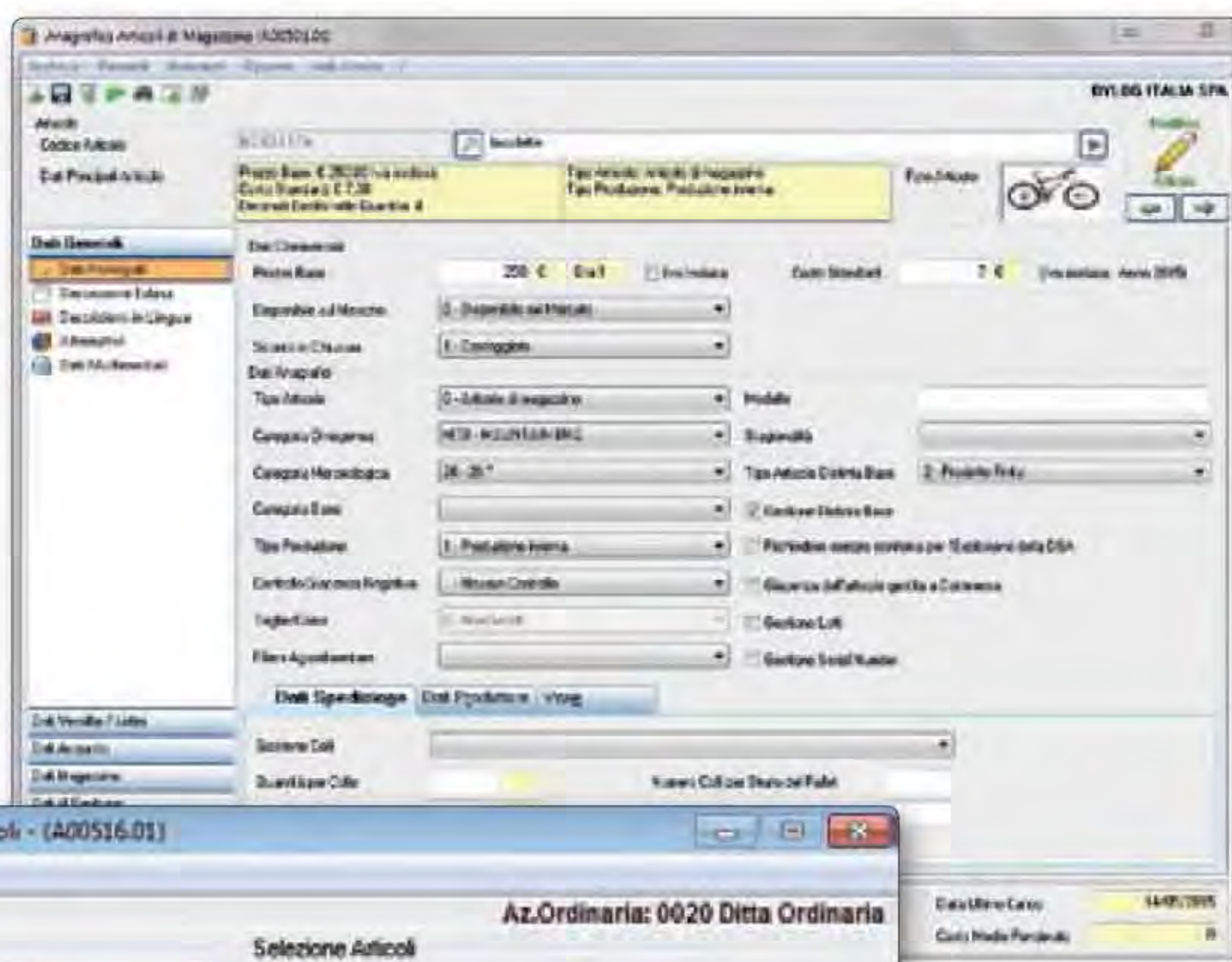


Magazzino, Commesse e Conto Lavoro

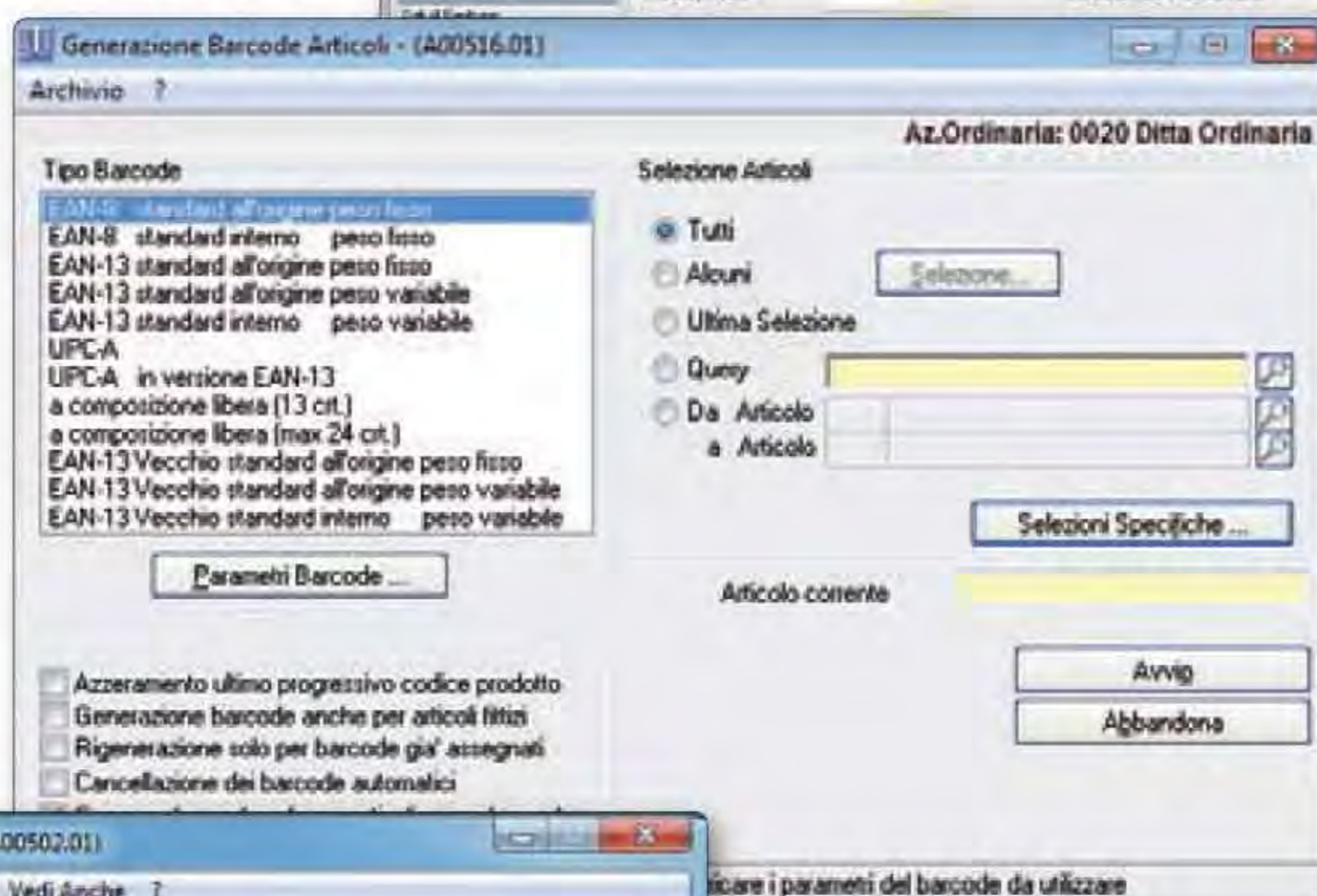
Una struttura parametrica, una grande flessibilità, la possibilità di gestire contemporaneamente più magazzini (reali o virtuali) per ognuna delle ditte attivate, una gestione completa dei materiali sotto l'aspetto contabile, gestionale e fiscale, un'anagrafica articoli particolarmente ricca, sono solo alcuni dei punti di forza del modulo Magazzino. A tutti gli articoli possono essere abbinati testi, immagini o filmati, in modo da creare un catalogo multimediale della merce stoccata.

Il modulo è collegato con le gestioni commerciali (Vendite, Acquisti, Statistiche) e produzione del programma: l'inserimento dei documenti commerciali provvede all'aggiornamento dei valori progressivi di magazzino, grazie a causali circostanziate. È possibile generare ex-novo progressivi di magazzino non contemplati. L'anagrafica articoli consente la creazione di campi personalizzati, integrati nell'applicativo con quelli di default.

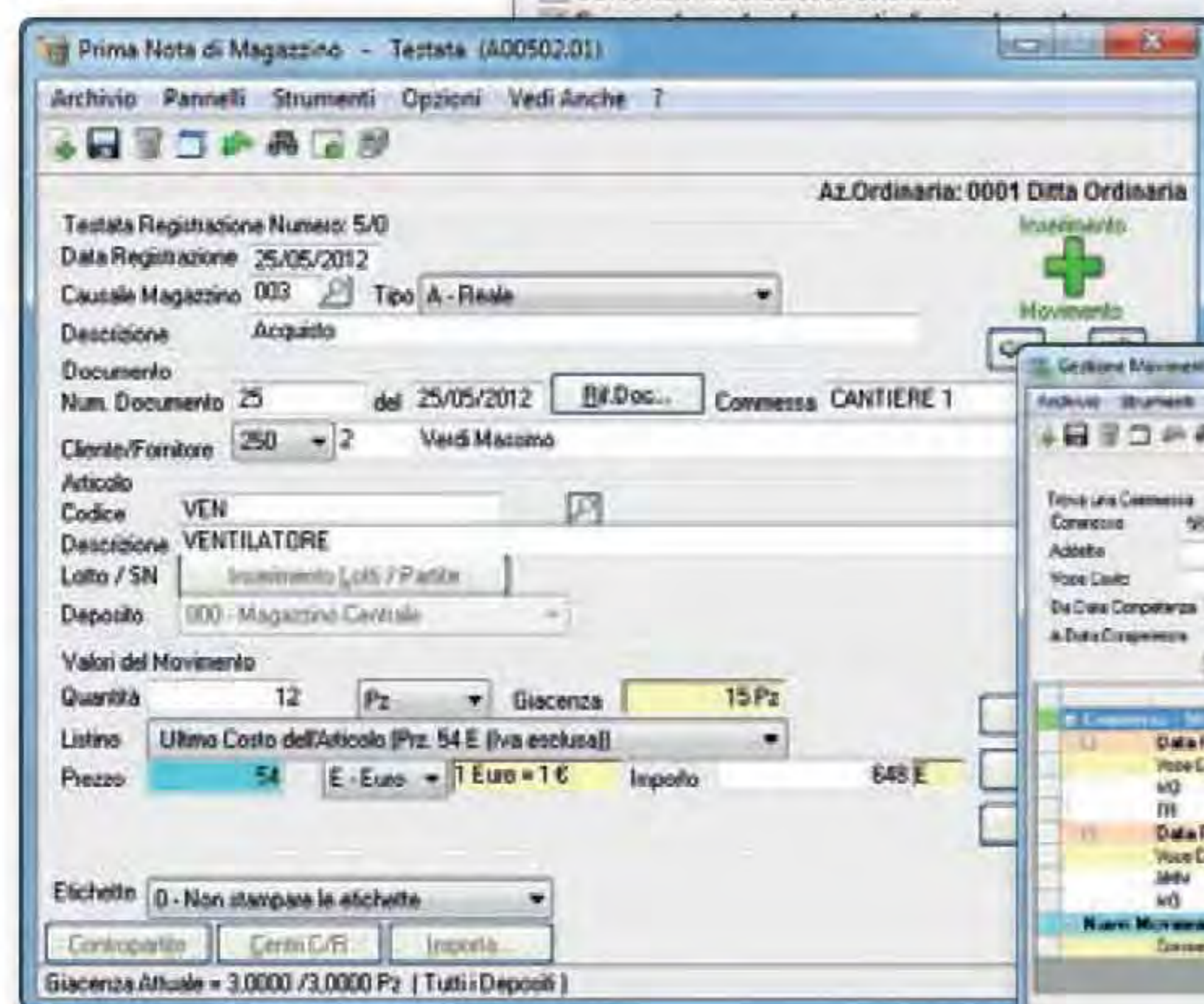
Prima Nota di Magazzino



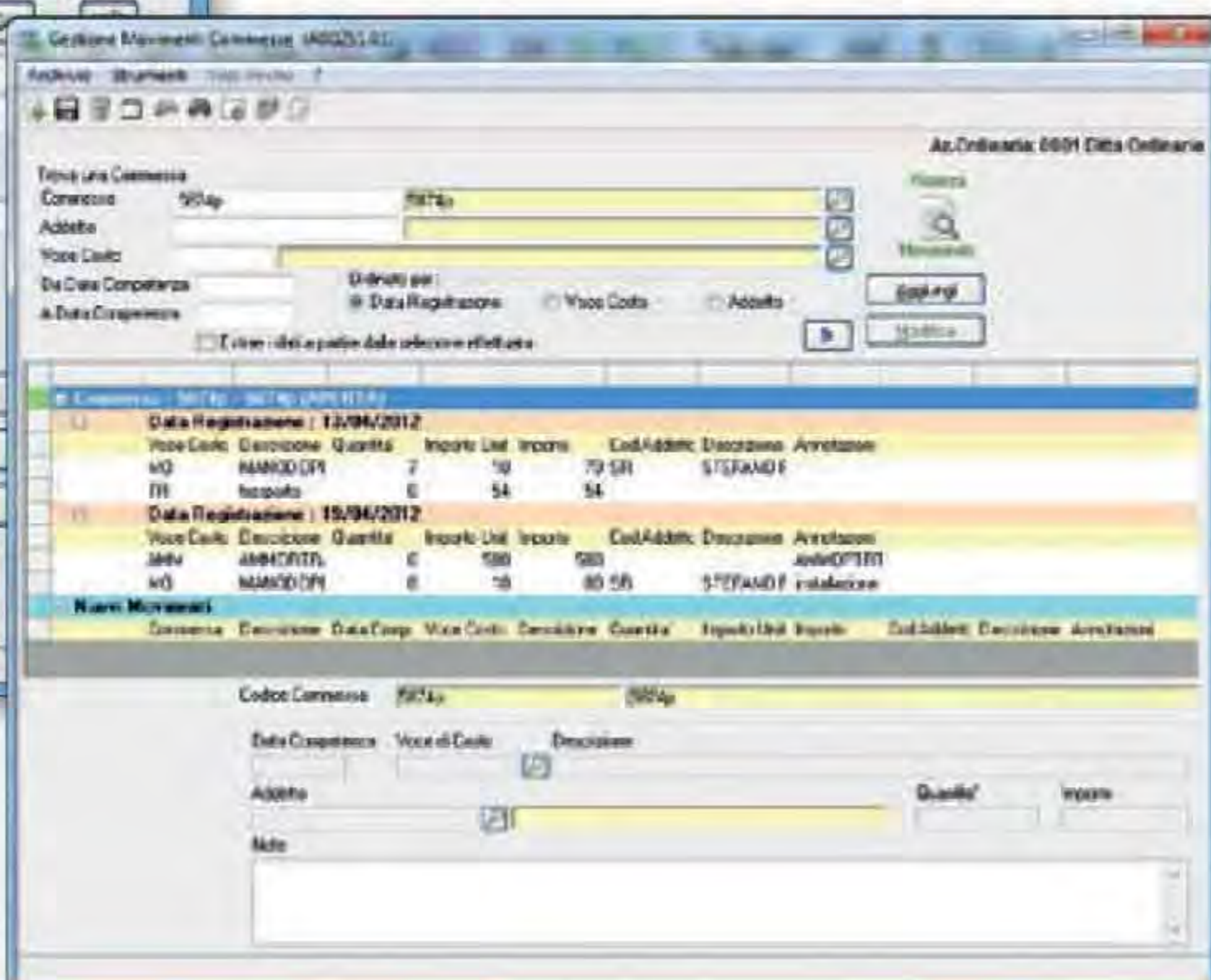
Anagrafica Articoli



Generazione barcode

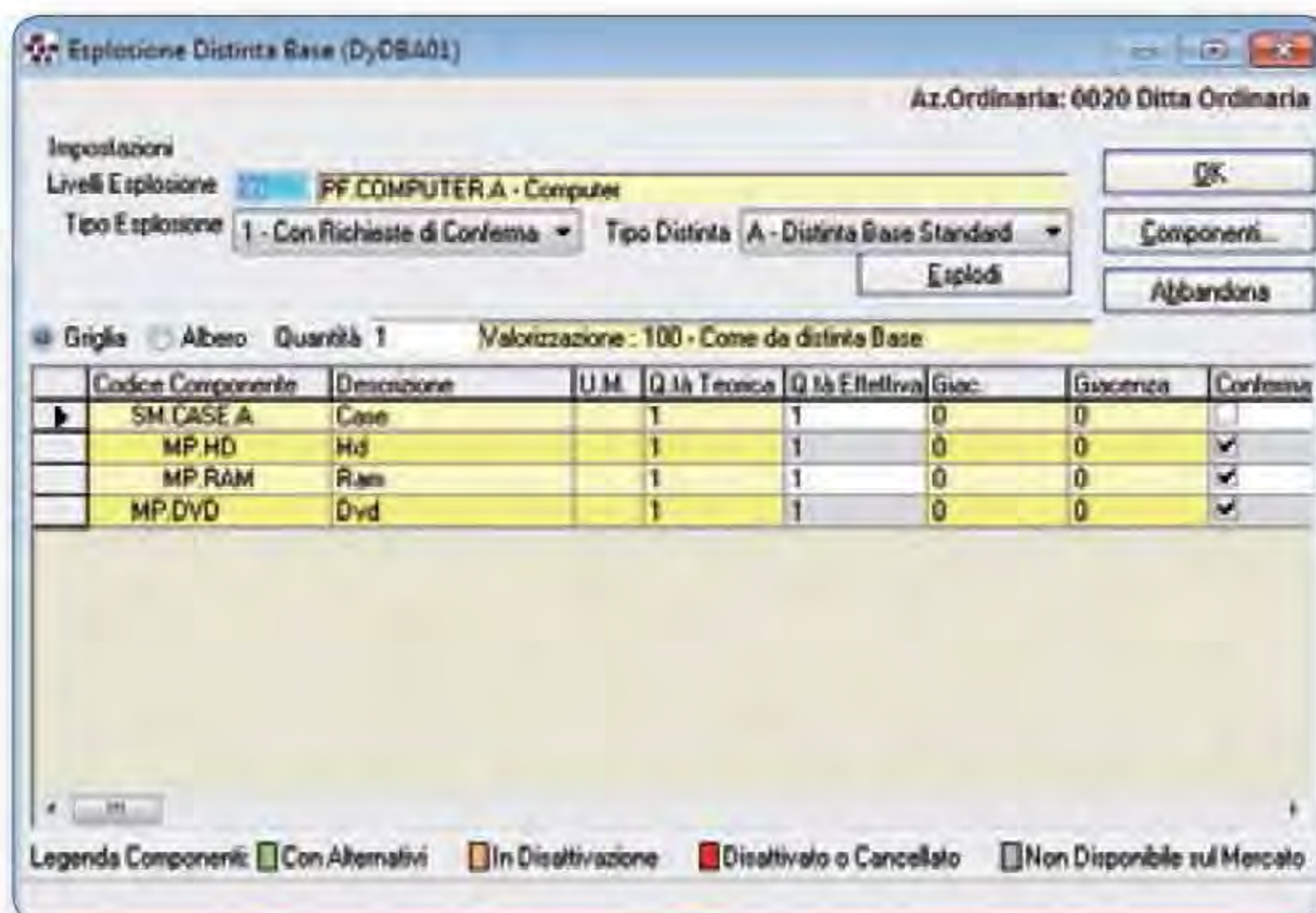


Gestione Movimenti Commesse



» Caratteristiche funzionali

- Verifica dei saldi e delle valorizzazioni di magazzino, generale o per singolo deposito, reale e virtuale, secondo diverse logiche:
 - Costo medio
 - Costo medio ponderato
 - Costo ultimo
 - Costo standard
 - Costo minimo
 - Costo massimo
 - Ultimo prezzo
 - Lifo annuale
 - Lifo continuo
 - Fifo annuale
 - Fifo continuo
- È possibile definire progressivi di valorizzazione personalizzati secondo logiche non standard ed effettuare confronti e simulazioni utilizzando fino a cinque progressivi diversi.
- Gestione completa di tracciabilità e rintracciabilità tramite lotti e Serial Number; sono gestite scadenze e garanzie, sia lato fornitore sia lato cliente. Il tutto accessibile da un comodo cruscotto di interrogazione dati.
- Possibilità di abbinare uno o più codici a barre ad ogni articolo secondo gli standard più diffusi (EAN13, EAN8 e UPC).
- Un sistema completo di causali di magazzino attraverso le quali è possibile gestire ogni sorta di movimentazione sia all'interno dell'azienda sia verso l'esterno.
- Due tipi di movimento di magazzino: reali (effettivi con impatto immediato) e simulati (non in grado di modificare i valori di magazzino, se non dopo una definitiva conferma).
- Gestione di più distinte base per articolo (fino a 99 livelli), con la possibilità di scelta nei vari contesti. È consentito l'utilizzo di articoli alternativi per ogni voce di distinta. Possibilità di trattamento massivo delle distinte stesse con sostituzioni, cancellazioni o inserimenti di singole voci all'interno di gruppi di distinte.
- Stampa etichette con tutte le informazioni necessarie a una completa gestione di magazzino.
- Ricodifiche articoli gestite in modo coerente anche ad attività avviate.
- Generazione di liste di prelievo a partire da ordini o ddt.
- Possibilità di gestire le giacenze anche per singola Commessa.
- Analisi di magazzino (indici di copertura e rotazione, analisi ABC, analisi ricarico medio).
- Reportistiche specifiche con controllo degli impegni di magazzino e composti realizzabili.
- Totale apertura verso fogli elettronici o word processor, con anteprima a video di tutte le stampe ed esportazione file in formato testo, Word, Excel o pdf.
- Possibilità di importare dati da file esterni generati secondo le specifiche del modulo Magazzino.



» Totale libertà: versioni Entry e Top

La componibilità degli applicativi è totale. Proprio per questo motivo non viene commercializzato in configurazioni predeterminate, offrendo la massima libertà di scelta. Unico prerequisito, la presenza del modulo Base su tutte le stazioni client.

Alcuni moduli sono disponibili in versione "entry" o "top", che, ovviamente, differiscono per la minore o maggiore funzionalità, come di seguito indicato.

PRESTAZIONI ESCLUSIVE DEI MODULI TOP

Gestione Magazzino Top

- Navigatore documenti commerciali.
- Gestione movimenti simulati.
- Gestione storicizzazione dei movimenti di magazzino.
- Gestione depositi (Entry ha solo il magazzino centrale).
- Gestione dei lotti/partite.
- Gestione del Serial Number.
- Gestione input a 2 o 3 dimensioni.
- Gestione dati multimediali.
- Gestione dei clienti/fornitori abituali.
- Input da terminalini/periferiche esterne.
- Gestione contenitori.

ANALISI DI MAGAZZINO

- Analisi ABC
- Analisi del ricarico medio
- Indici di copertura e rotazione
- Grafici generati automaticamente
- 14 tipi diversi di valorizzazioni
- Valorizzazioni fiscali LIFO, FIFO e LIFO continuo